

**INTESA**  **SANPAOLO**

## **Programma Sviluppo Filiere e Confirming**

Leonora Vegro

Direttore Area Imprese Venezia e provincia Intesa Sanpaolo

21 ottobre 2020

# Il Programma si basa su tre pilastri

## Valorizzazione rischio di filiera



- **Valorizzazione nel rating banca** del fornitore degli **intangibile** connessi all'appartenenza alla **Filiera per un pricing più vantaggioso**

## Migliore accesso al credito



- **Plafond dedicato di Filiera** per soddisfare i bisogni finanziari, sia di BT che di MLT, degli attori di Filiera

## Offerta dedicata, in primis il Confirming



- **Bouquet di offerta** prodotti/servizi, riservati a condizioni vantaggiose, che risponde a **esigenze sia finanziarie che non degli attori di Filiera**

**Abititato dal contratto di filiera sottoscritto tra cliente e banca che prevede l'accesso a informazioni industriali**

# Vantaggi industriali tangibili per i Capofiliera

Industriali ✓



## Rafforzamento legami industriali

**Loyalty lock-in dei fornitori strategici** e affidabili attraverso un migliore accesso al credito



Di offerta



## Allineamento Piani di Filiera

Possibilità di **pianificare** al meglio le collaborazioni ed eventuali **investimenti congiunti di MLT** grazie anche al supporto finanziario verso i vostri fornitori



Relazionali



## Traino all'internazionalizzazione

Supporto degli **investimenti necessari per l'espansione** anche grazie al **sostegno finanziario dei fornitori strategici** che vogliono **"seguire il Capofiliera" all'estero**

# ... con una migliore offerta commerciale riservata

Industriali



## Personalizzazione dei prodotti

Confronto Banca-Capofiliera per **individuazione di prodotti specifici** sulla base dei reali bisogni della Filiera e sulle necessità prospettiche, con conseguente miglioramento della gestione della finanza aziendale



Di offerta ✓



## Prodotti per ottimizzazione del circolante

Introduzione di prodotti innovativi quali il **Confirming** che permettono di ottenere maggiore **flessibilità nei tempi di pagamento dei fornitori**



Relazionali



## Prodotti per i dipendenti

Arricchimento dell'offerta con **prodotti welfare** (es. previdenza, assicurazione, ...) e **convenzioni riservate** ai vostri dipendenti

# ...e consolidamento delle relazioni con fornitori, mercato e soggetti istituzionali

Industriali



## Coinvolgimento di soggetti istituzionali

**Forte interesse verso l'iniziativa** manifestato da soggetti istituzionali quali **Confindustria** ed il **MiSE**

Di offerta



## "Effetto comunicazione "

Valorizzazione dell'accordo con specifiche **attività di comunicazione dell'iniziativa** (es. fiere, comunicati stampa, ...) e **pubblicizzazione dei soggetti partecipanti** anche **a livello territoriale**, ad esempio tramite l'utilizzo di **testate giornalistiche locali** e l'**organizzazione di eventi** dedicati (anche alla presenza dei fornitori) per valorizzare il tessuto produttivo del territorio

**Relazionali** ✓

## I passi per attivare la collaborazione

A



### Sottoscrizione convenzione



B



### Recupero informazioni di Filiera



C



### Invio mail firma congiunta Capofiliera – Intesa Sanpaolo

- **Firma della convenzione "snella"** che definisce l'**ambito della nostra collaborazione** in termini di:
  - Perimetro di Filiera e Gestione delle Informazioni
  - Modalità di interazione
  - Azioni di comunicazione
  - Durata della convenzione
  - Privacy e Riservatezza
  - Esclusiva

- Condivisione delle **informazioni sui fornitori** (es. lista aziende da includere in perimetro, contatti, ...) per **definire**, in collaborazione con la Banca, il **perimetro finale di aziende fornitrici** da includere nel Programma

- **Invio**, da parte vostra, **a tutti i fornitori di Filiera** di una **comunicazione a firma congiunta con la Banca**, sul Programma Filiera per:
  - **informarli** dell'avvio **dell'iniziativa**
  - **chiedere** loro il **consenso Privacy**

# Panoramica sul Confirming: la Piattaforma consente ai Fornitori di anticipare i crediti commerciali confermati dal Buyer

## Il Confirming di Intesa Sanpaolo

**IL CONFIRMING** è un **programma di supply chain finance**:

- si avvale di una piattaforma utilizzabile su i principali browser di navigazione
- Consente una forma di finanziamento «a distanza»
- Collega gli attori della filiera: **il Buyer e i suoi fornitori**

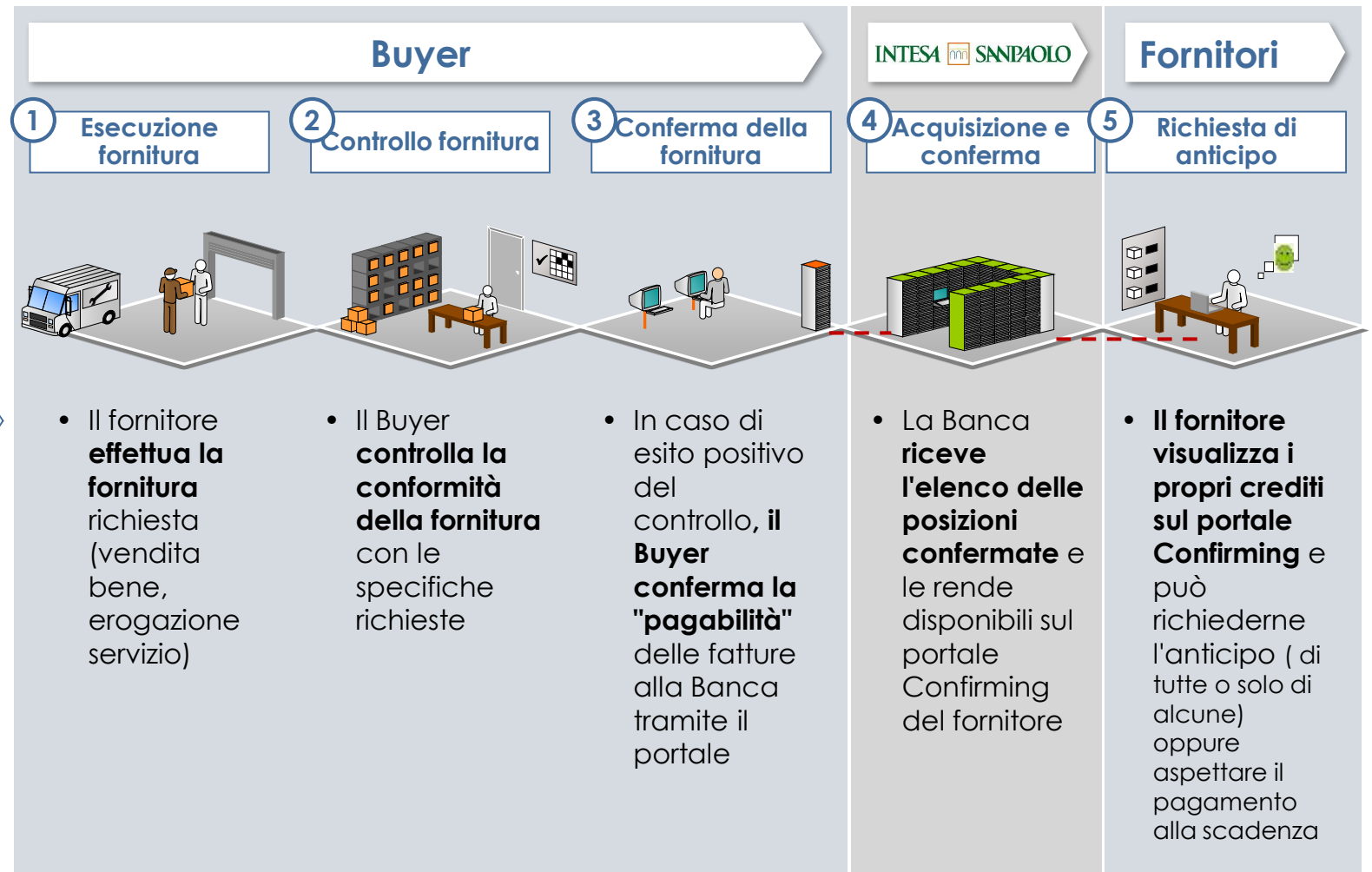
**PER I FORNITORI** è una soluzione innovativa per il **finanziamento del capitale circolante netto**:

- un modo efficiente e veloce per anticipare i crediti verso il Buyer

**PER I BUYERS** è uno strumento di **gestione del capitale circolante netto**:

- un modo per migliorare la stabilità finanziaria della filiera
- Gestione esternalizzata dei pagamenti, attraverso l'addebito in conto, del pagamento delle fatture dei fornitori
- nessun impatto sulla natura commerciale del debito

## La piattaforma Confirming



# I punti di forza legati al Confirming per il Buyer...

## I-punti di forza del Confirming per i Buyer e l'intera filiera



Soluzione **digitale** e di **facile utilizzo**, per la gestione dei flussi finanziari della **Filiera**

**Migliora la stabilità finanziaria** della Supply Chain, **riducendo i rischi** e lo **stress finanziario** per i **Fornitori**

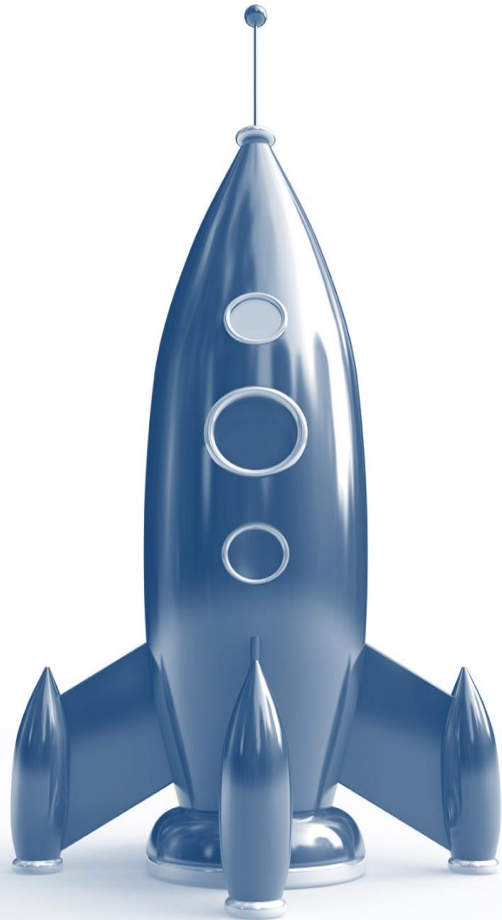


**Aumenta** livello di **fiducia** all'interno della **Supply Chain**, fornendo un **facile accesso al credito ai Fornitori**

Facilita una **gestione attiva del ciclo passivo**, consentendo una maggiore efficienza nella **gestione del capitale circolante**



**Facilita** il **ciclo** globale di **gestione dei pagamenti**





## Il Confirming: punti di forza chiave per i fornitori



### Incremento Cash Flow

- L'anticipo delle fatture **incrementa la liquidità disponibile, riduce i giorni creditori** e migliora il rapporto debito / patrimonio netto



### Anticipo pagamenti

- I fornitori possono **scegliere quali crediti cedere o scegliere di anticipare l'intero portafoglio crediti**



### Efficiente processo di incasso

- I fornitori **automatizzano il processo di incasso, contribuendo alla riduzione dei costi** legati alla gestione dei crediti



### Programma pay per use

- L'adesione alla Piattaforma di Confirming è **gratuita** e quindi si paga solo in caso di richiesta di anticipazione



### Riduzione del rischio

- In caso di anticipazione da parte del fornitore **Intesa Sanpaolo assume il rischio di mancato pagamento. L'eventuale anticipazione dei crediti, al netto dei costi, avviene in modalità pro-soluto**